

## CONTACTEZ VOTRE ASSISTANT À MAÎTRISE D'OUVRAGE (AMO)



Des conseillers-techniciens à votre écoute

### NORMANDIE

#### Manche (50)

210 rue Alexis de Tocqueville  
50000 Saint-Lô  
contact@cdhat.fr

**02 33 75 62 40**

#### Manche Nord Cotentin (50)

52 rue de l'Ancien Quai  
50100 Cherbourg-en-Cotentin  
agence.cherbourg@cdhat.fr

**02 33 01 72 78**

#### Calvados-Orne (14 et 61)

28-30 avenue de Garbsen  
14200 Hérouville-Saint-Clair  
calvados-orne@cdhat.fr

**02 31 53 73 73**

### BRETAGNE

#### Ille-et-Vilaine (35)

Immeuble Le Sirius  
227 rue de Châteaugiron  
35000 Rennes  
bretagne@cdhat.fr

**02 99 28 46 50**

#### Côtes d'Armor (22)

Parc d'Activité de l'Arrivée  
2 rue François Jacob  
Bât. A - 3<sup>e</sup> étage  
Plateau 3-1  
22190 Plérin  
cotesdarmor@cdhat.fr

**02 96 01 51 91**




#### Morbihan (56)

43 rue Jean Jaurès  
56400 Auray  
morbihan@cdhat.fr

**02 97 31 49 40**



[aiderenov-cdhat.fr](http://aiderenov-cdhat.fr)

   @Groupe\_CDHAT

Accompagner les propriétaires privés, c'est notre cœur de métier, depuis 70 ans et cela ne s'invente pas, ne s'improvise pas.

Le CDHAT ne démarche pas.

C'est à vous, propriétaires, d'initier la démarche en nous contactant.



## MaPrimeAdapt'

Ma vie change, mon logement s'adapte



**Adaptez votre logement  
à la perte d'autonomie**





Vous êtes **PROPRIÉTAIRE** ou **LOCATAIRE**, du parc privé vous souhaitez entreprendre des **TRAVAUX**, pour favoriser votre **MAINTIEN À DOMICILE**.

Le **CDHAT**, association **NEUTRE** et **INDÉPENDANTE**, vous accompagne pour obtenir sous certaines conditions, des **AIDES FINANCIÈRES**.

## AIDES MOBILISABLES

**50% ou 70%**  
du montant des travaux  
(dans la limite de 22 000 € HT)

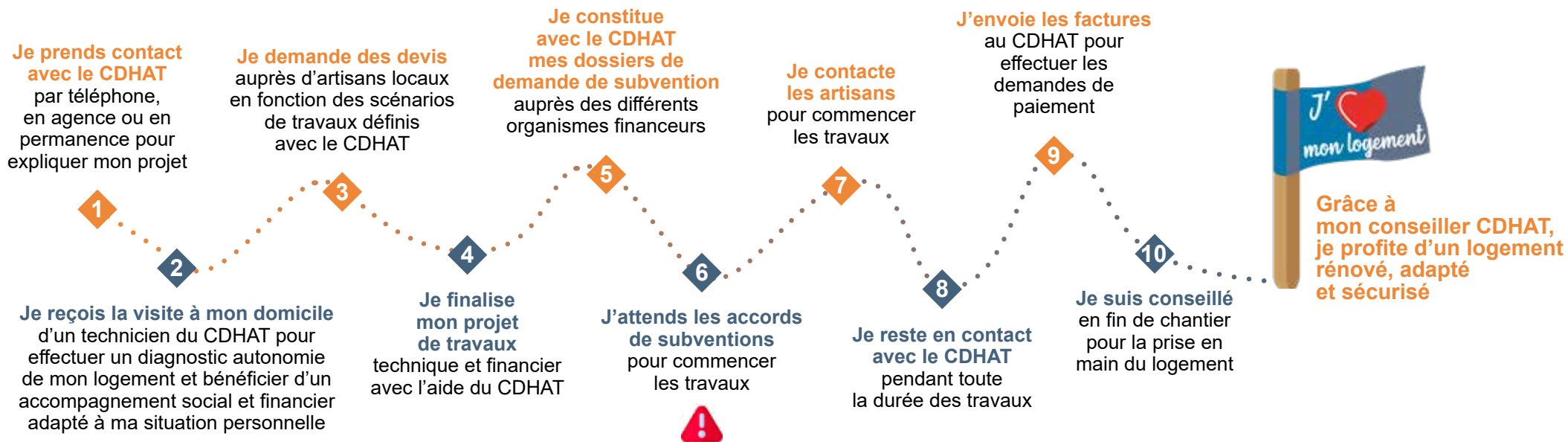


Nos conseillers habitat recherchent pour vous **l'ensemble des aides financières disponibles sur le territoire** :

- MaPrimeAdapt'
- Aides communales, départementales et régionales
- ...

## BIEN S'ENTOURER POUR RÉUSSIR SON PROJET

Un parcours pas à pas, main dans la main



## Bon à savoir

Les personnes en situation de handicap, âgées de 70 ans ou plus ou âgées de 60 à 69 ans sous condition de GIR (GIR 1 à 6) sont concernées.